



Commune mixte de Plateau de Diesse – Commune de La Neuveville – Commune de Nods

# LE COURRIER

## Diesse – Eglise réformée

### Une Maison de Paroisse plus ouverte et accessible

À Diesse, la Maison de Paroisse réformée vient de tourner une page importante de son histoire. Après plusieurs mois de travaux, sa salle principale a été entièrement rénovée pour mieux répondre aux besoins de la communauté.

Page 4

## Le Landeron

### Trouvailles classiques

Le dimanche 16 février 2025 à 17 heures, la chapelle des Dix Mille Martyrs du Landeron accueillera un événement musical unique, organisé par Les Trouvailles Classiques du Landeron. Les musiciens Christophe Coin et Pierre Goy uniront leurs talents pour faire revivre l'arpeggione, un instrument rare et méconnu.

Page 4

## Société de Développement de Nods

### Une exposition unique

La SDN s'apprête à offrir aux passionnés de sport une opportunité exceptionnelle. Les 8 et 9 mars prochains, le village de Nods accueillera une exposition temporaire dédiée aux trésors du Musée JaYa Sports, une collection privée remarquable qui, faute de locaux permanents, reste habituellement à l'abri des regards.

Page 10

Nods - La Chasseralienne 2025

## Une édition marquée par le défi climatique



Vendredi dernier, au pied du Chasseral, une poignée d'irréductibles passionnés se préparaient à affronter la montagne dans des conditions inédites. Loin du manteau blanc tant espéré, c'est sur un sol encore marqué par l'hiver timide que les participants ont chaussé leurs skis – mais seulement après quelques centaines de mètres parcourus à pied. Malgré ces contraintes, l'enthousiasme était palpable. (photos: La Chasseralienne)



**GRÂCE**  
Centre De Santé  
Rue de la Gare 22  
2074 Marin-Epagnier

**Médecine Traditionnelle  
Thérapie Naturelle  
Acupuncture Massage**

Reconnu par les  
Assurances Complémentaires

Tél. 032 675 09 49  
[www.acupuncture-ne.ch](http://www.acupuncture-ne.ch)



### AU FIL D'ARIANE Sàrl

Engage une personne, petit pourcentage

Pour l'aide au maintien à domicile et aimant le contact humain, principalement avec les personnes âgées.

Aide au ménage, courses, lessive et repassage sont les tâches principales.

Véhicule indispensable

Région : Neuveville, région Neuchâtel

Postulation : [info@aufildariane.ch](mailto:info@aufildariane.ch) / 079 135 02 75



**BIBLIOTHÈQUE  
RÉGIONALE**

### CONTES

Plongez dans la magie! La Bibliothèque de La Neuveville vous invite à une après-midi pleine d'émerveillement et d'imagination avec les conteurs de La Louvrée.

**MERCREDI 26 FÉVRIER, DE 13H30 À 14H15**

Enfants dès 4 ans  
Entrée libre / Collecte

Inscription recommandée: [info@biblio2520.ch](mailto:info@biblio2520.ch)

Bibliothèque régionale de La Neuveville,  
Rue de l'Hôpital 21 - 2520 La Neuveville  
Lundi & mardi 14 h 30 - 18 h  
Mercredi 9 h - 11 h 30 et 14 h 30 - 18 h  
Jeudi et vendredi fermé / Samedi 9h-12h  
Tél. 032 751 44 14  
[info@biblio2520.ch](mailto:info@biblio2520.ch) - [www.biblio2520.ch](http://www.biblio2520.ch)

### Sport

## 24<sup>e</sup> Triathlon et Bike&Run

**Vendredi 27 juin 2025  
(triathlon des écoles)  
Samedi 28 juin 2025  
(triathlon et Bike&run)**

Tous les parcours sont publiés sur notre site Internet [triathlon-laneuveville.ch](http://triathlon-laneuveville.ch). Les inscriptions seront ouvertes dès le 11 avril 2025.

#### Les nouveautés 2025 :

- Tous nos parcours sont en mode « Ifram » C'est à dire que les parcours peuvent être zoomés et dézoomés et peuvent être ouverts dans "openrunner" avec plus de détails
- Harmonisation des catégories avec le 3athlon Jurassik Series (3JS) (championnat jurassien de triathlon)
- Les catégories suivantes comptent dorénavant pour le 3JS
  - o Benjamins-es (2014-2015)
  - o Minimes (2012-2013)
  - o Ecoliers-ères (2010-2011)
- Les lauréats du 3JS ne devront plus être obligatoirement domiciliés dans l'espace du championnat
- Nouvel aménagement des infrastructures à St-Joux (Tente du tournoi A6 du FC La Neuveville)
- Tous les horaires sont retardés de 15 minutes, premiers départs à 9h15
- Parcours jeunesse VTT et course à pied: sécurisés pour éviter les croisements

Le triathlon de la Neuveville sera aussi cette année la première manche du 3JS. Comme les années précédentes des distances réduites prévues pour les cadets et la catégorie plaisir sont prévues. Les courses jeunesse se dérouleront un peu plus tard dans la matinée, entièrement sur le site de St-Joux.

Le comité du triathlon de La Neuveville  
Laurence Pernoud  
Responsable communication  
[www.triathlon-laneuveville.ch](http://www.triathlon-laneuveville.ch)

### Paysage Libre BEJUNE

## Chute de la production éolienne en 2024

La production électrique d'origine éolienne a baissé de 11% en 2024 sur l'ensemble de la Suisse. Dans l'Arc jurassien, la chute atteint 15%. Plus que jamais, les chiffres confirment une réalité incontournable: un approvisionnement énergétique sûr, en particulier en hiver, ne peut reposer sur une source aussi intermittente.

Ces deux dernières années, le lobby éolien triomphait dans les médias. Les éoliennes avaient atteint des records de production. Silence assourdissant cette année, et pour cause: la production a baissé de 11% en moyenne suisse, et de 15% pour les installations de l'Arc jurassien, à savoir les centrales de Mont-Crosin, du Peuchapatte et de St.-Brais. Celles et ceux qui attendaient les chiffres de la production du parc de Ste-Croix, en service depuis plus d'une année, restent sur leur faim: la production de ces machines est soigneusement passée sous silence. De là à dire qu'elle est en dessous des attentes, il n'y a qu'un pas.

Cette baisse de 20 millions de kilowattheures reflète la problématique incontournable de l'éolien: soumise aux aléas de la météo, la production ne garantit aucun approvisionnement sûr. C'est surtout le cas en hiver, où, en raison d'une consommation supérieure au reste de l'année, il faudrait pouvoir compter sur les éoliennes si la Suisse désire en faire un pilier de sa transition énergétique. Cette prétendue nécessité de l'éolien pour l'approvisionnement hivernal est répétée à l'unisson par le Conseil fédéral, l'Office fédéral de l'énergie et Suisse Eole. Les chiffres montrent que la réalité est loin des discours officiels. Alors qu'en 2023, les éoliennes ont produit 64% de leur courant durant l'hiver, ce taux a chuté à 56% en 2024.

Les acteurs de l'énergie continuent ainsi à se voiler la face. Dans la mise à jour «Avenir énergétique 2050» du 9 janvier 2025, l'Association des entreprises électriques suisses AES vise une production éolienne annuelle de 15 TWh, ce qui nécessiterait près de 3'000 éoliennes. Si une variation annuelle de 11% est sans effet perceptible pour les 50 éoliennes que la Suisse compte actuellement, il en irait tout autrement avec 3'000 machines. Les variations dues à des météos comme cet hiver, avec de fréquents stratus en plaine et une absence de vent sur des périodes prolongées, rendent l'approvisionnement électrique hautement aléatoire. Prétendre que l'éolien est nécessaire pour garantir l'approvisionnement hivernal est une pure opération de marketing du lobby éolien.

[www.pl-bejune.ch](http://www.pl-bejune.ch)

cp

**Consultez gratuitement  
en ligne Le Courrier  
[www.imprimerieducourrier.ch](http://www.imprimerieducourrier.ch)**



le centre animation jeunesse

### Horaires d'ouverture: accueil libre de 13 à 20 ans

Mardi et jeudi 15 h - 18 h  
Mercredi 13 h 30 - 17 h 30  
Vendredi 15 h - 23 h  
Samedi 19 h - 23 h (selon planning)

#### Prochaines activités:

#### Animations pour les 6-12 ans

#### Mercredi 22 Février: Sortie Luge

Journée à Grindelwald  
Départ à 7h30, retour vers 19h00  
Inscriptions jusqu'au mercredi 19 février  
Prix\*: 45.- CHF (transport, ticket pour le téléphérique et moniteur) Amis, Famille sont les bienvenues et peuvent s'annoncer à:  
MINIBUS TOUR au +41 79 751 20 20

#### Animations pour les jeunes

#### Mercredi 22 Février: Sortie Luge-Ski-Snow

Journée à Grindelwald  
Départ à 7h30, retour vers 19h00  
Inscriptions jusqu'au mercredi 19 février  
Prix\*: 45.- CHF (transport, abo de ski et moniteur)  
Amis, Famille sont les bienvenues et peuvent s'annoncer à: MINIBUS TOUR au +41 79 751 20 20

#### Atelier OP pour les jeunes: Objectif 2025

Tous les Mercredi 14h00 - 16h00  
Vendredi 7 février 16h00 - 18h00  
Vendredi 21 février 16h00 - 18h00  
Permanence de soutien pour l'orientation professionnelles et scolaire: Dossier de candidature  
- Rédaction de CV et lettre de motivation  
- Aide à la recherche de stage  
- Contact avec les employeurs  
- Préparation aux entretiens d'embauche  
- Entretien individuel sur demande au CAJ

Site Internet: [www.lecaj.ch](http://www.lecaj.ch)

Mail: [info@lecaj.ch](mailto:info@lecaj.ch) | Téléphone: 078 400 34 35  
Facebook: Caj District | Instagram: @caj\_district

### Muséum d'Histoire Naturelle

## Ni cochon ni d'Inde

Dans un espace de 24 mètres carrés, le Muséum propose des expositions taille S. Elles sont des clins d'œil aux expositions temporaires et permettent d'approfondir des sujets en lien avec l'histoire naturelle.

Des artistes ou des scientifiques sont ainsi invité.e.s et proposent leurs regards. Dès le 12 février, en lien avec l'exposition Nommer les Natures, la Petit'Expo sera dédiée aux cochons d'Inde. Pourquoi les appelle-t-on ainsi? Quelles sont les origines de cette espèce? Deux classes du degré primaire, de Neuchâtel et de Pisac au Pérou, se sont également posé des questions sur les animaux qui leur sont familiers ou inconnus. Leurs dessins sont exposés. Un élevage de cochons d'Inde complète la présentation.

Une exposition spécialement conçue pour le jeune public.

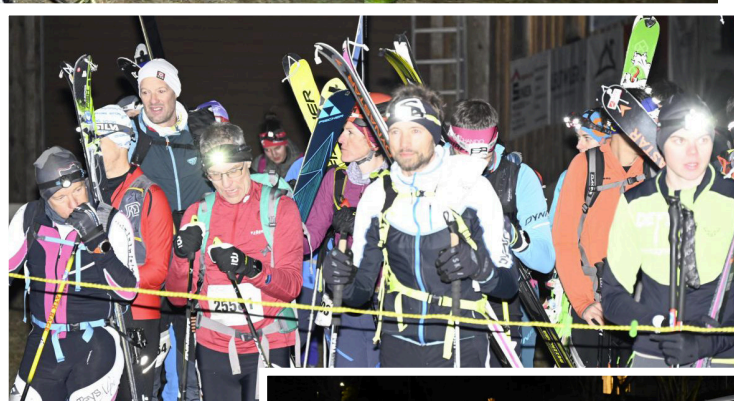
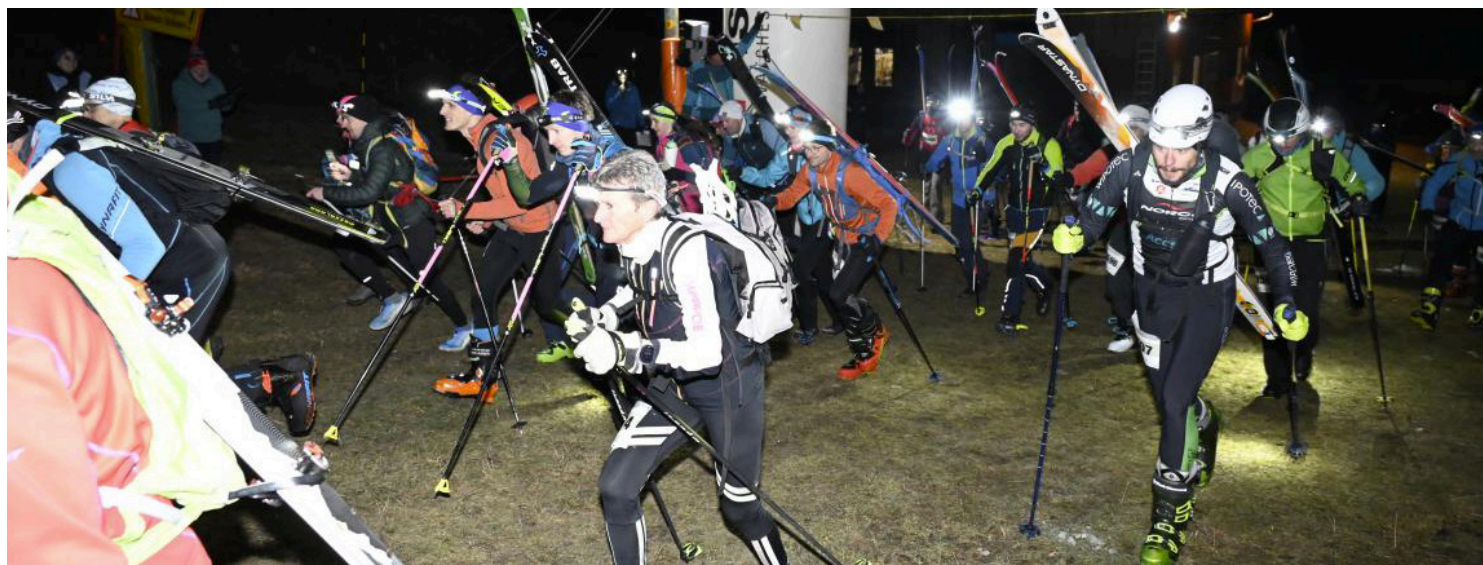
[www.museum-neuchatel.ch](http://www.museum-neuchatel.ch)

cp



Nods

# La Chasseralienne 2025



Cette édition, la dixième, n'a réuni qu'une cinquantaine de participants, bien loin des foules des années précédentes. Cependant, malgré un effectif plus restreint, l'événement a pu compter sur une ambiance conviviale et une ferveur inchangée. Chaque coureur semblait déterminé à se surpasser, conscient que l'esprit de la Chasseralienne repose autant sur la performance que sur la camaraderie.

Avant le départ, un moment de recueillement a marqué la soirée en hommage à Pascal Buchs, ancien détenteur du record de l'épreuve, disparu tragiquement dans une avalanche. Son exploit - 606 mètres de dénivelé avalés en un temps record - demeure une référence pour tous les concurrents. Cette minute de silence, poignante, a rappelé à tous les dangers de la montagne mais aussi la passion qui anime ses adeptes.

Puis, sous les encouragements du public et au son des cloches des supporters, la course a débuté. Dès les premiers instants, Julien Vuilliomonet, venu de Savagnier, s'est imposé comme le leader, terminant l'ascension en 29 minutes et 12 secondes. Une course intense, avec un vent qui n'a ménagé personne. Derrière lui, Benoît Danz et Alexis Gauthier ont complété le podium, réalisant des temps très honorables malgré un départ sur herbe qui a quelque peu compliqué la progression.

Chez les femmes, Romane Gauthier, du Noirmont, a dominé la catégorie avec un temps de 33 minutes et 13 secondes. En l'absence de concurrentes directes, elle n'en a pas moins réalisé une performance solide. Malgré les conditions, elle n'a pas caché sa joie de remporter cette édition, une victoire qu'elle espère pouvoir défendre lors d'une prochaine édition plus enneigée.

À l'arrivée, l'atmosphère était à la convivialité. Dans la nuit illuminée par les lampes des derniers coureurs, l'hôtel du Chasseral offrait une bulle de chaleur et de partage. Entre rires et discussions passionnées, les souvenirs des grandes éditions passées refaisaient surface, témoignant de l'attachement des sportifs à cette épreuve hors du commun. La traditionnelle a permis à tous de récupérer après l'effort.

Quant à l'avenir de la Chasseralienne, il reste suspendu aux caprices de la météo et aux décisions du comité. Si le manque de neige devient récurrent, des adaptations devront être envisagées pour préserver cette tradition si chère aux amateurs de montagne. Une chose est certaine: tant qu'il y aura des amoureux du Chasseral, l'envie de se mesurer à ses pentes ne disparaîtra pas.

Céline



Résultats et photos sur  
[www.lachasseralienne.ch](http://www.lachasseralienne.ch)



Landeron – Trouvailles classiques

## À la découverte de l'arpeggione

Le dimanche 16 février 2025 à 17 heures, la chapelle des Dix Mille Martyrs du Landeron accueillera un événement musical unique, organisé par Les Trouvailles Classiques du Landeron. Les musiciens Christophe Coin et Pierre Goy uniront leurs talents pour faire revivre l'arpeggione, un instrument rare et méconnu, à travers des œuvres de Giovanni Battista Viotti et Franz Schubert.

Christophe Coin, violoncelliste et gambiste de renommée internationale, est reconnu pour son expertise dans l'interprétation sur instruments d'époque. Formé auprès de maîtres tels que Nikolaus Harnoncourt et Jordi Savall, il a mené une carrière prolifique en tant que soliste et chambriste, collaborant avec des ensembles prestigieux. Son intérêt pour les instruments historiques l'a naturellement conduit à l'arpeggione, qu'il mettra à l'honneur lors de ce concert.

Pierre Goy, pianiste suisse, est spécialisé dans le jeu sur pianos historiques. Diplômé du Conservatoire de Lausanne, il a approfondi sa connaissance des claviers anciens et s'est produit dans de nombreux festivals dédiés à la musique ancienne. Son approche authentique et sensible de l'interprétation en fait le partenaire idéal pour ce programme consacré à l'arpeggione.

### Viotti et Schubert à l'honneur

Le programme de la soirée débutera par les Nocturnes pour violoncelle et piano de Giovanni Battista Viotti. Compositeur et violoniste italien du XVIII<sup>e</sup> siècle, Viotti est considéré comme l'un des pères du concerto pour violon. Ses Nocturnes, moins connus, offrent une musique intime et expressive, mettant en valeur le dialogue entre le violoncelle et le piano.

La pièce maîtresse du concert sera la Sonate pour arpeggione et piano en la mineur D. 821 de Franz Schubert. Composée en 1824, cette œuvre est la seule sonate écrite pour l'arpeggione, un instrument hybride entre la guitare et le violoncelle, inventé à Vienne en 1823. Bien que l'arpeggione n'ait connu qu'une brève popularité, la sonate de Schubert a survécu grâce à ses transcriptions pour d'autres instruments, mais sera ici interprétée sur l'instrument original, offrant une expérience sonore authentique.

### L'arpeggione, un instrument oublié

Avant le concert, un bref exposé présentera l'histoire de l'arpeggione, né il y a 200 ans à Vienne. Créé par le luthier Johann Georg Stauffer en 1823, cet instrument à six cordes, accordé comme une guitare mais joué à l'archet, n'a pas réussi à s'imposer durablement dans le paysage musical. Aujourd'hui, rares sont les musiciens capables de le maîtriser, ce qui rend ce concert d'autant plus exceptionnel.

Diesse – Eglise réformée

## Une Maison de Paroisse plus ouverte et accessible



Une rampe permet d'accéder à la salle si l'on est, par exemple, en fauteuil roulant.

À Diesse, la Maison de Paroisse réformée vient de tourner une page importante de son histoire. Après plusieurs mois de travaux, sa salle principale a été entièrement rénovée pour mieux répondre aux besoins de la communauté. Vendredi dernier, une trentaine de personnes ont participé à l'inauguration, parmi lesquelles les artisans qui ont contribué à cette transformation. L'objectif? Rendre ce lieu plus accueillant, plus fonctionnel et surtout plus accessible à tous.

L'une des améliorations majeures est l'installation d'une rampe intérieure, permettant enfin aux personnes en fauteuil roulant d'accéder sans difficulté à la salle. « Cela faisait longtemps que nous souhaitions rendre cet espace plus inclusif », souligne Stéphane Rouèche, pasteur. « Aujourd'hui, tout le monde peut venir, sans contrainte. » Les aménagements ne s'arrêtent pas là : des toilettes ont été installées à l'entrée, évitant aux visiteurs de devoir monter à l'étage. Un détail qui simplifie la vie des personnes à mobilité réduite, mais aussi des parents avec poussette, qui participent aux rencontres de la puériculture. Un vrai confort de ne plus avoir à gérer des escaliers quand on vient avec un bébé.

Les améliorations apportées à la salle profitent également aux aînés. La paroisse a récemment relancé des rencontres qui leur sont dédiées, et déjà, certains habitués qui

avaient cessé de venir en raison des difficultés d'accès sont de retour. « On retrouve un lieu chaleureux, propice aux échanges », se réjouit l'un d'eux. L'équipe paroissiale espère que ces rendez-vous réguliers poursuivront leur essor et encourageront encore davantage de participants à franchir la porte, avec notamment la mise sur pied d'un café-contact le vendredi toutes les deux semaines environ.

Ces travaux ont mobilisé plusieurs corps de métier, dont l'expertise a permis d'allier esthétique et praticité. Le conseil de paroisse a exprimé sa vive reconnaissance à leur égard. La salle rénovée s'est également enrichie d'une touche artistique, avec l'ajout d'une peinture offerte par la regrettée Lilly Hêche. Ce tableau, représentant un paysage du Plateau de Diesse avec l'émetteur du Chasseral en arrière-plan, vient sublimer l'espace et lui donner une âme supplémentaire.

Désormais, la Maison de Paroisse de Diesse est prête à accueillir de nouvelles rencontres, à renforcer les liens entre générations et à devenir un véritable carrefour de vie pour la communauté. « Ce n'est pas seulement une rénovation, c'est un nouveau départ », résume l'un des paroissiens. Un projet qui, bien au-delà de ces rénovations, témoigne d'une volonté d'ouverture et de partage.

Céline

Le concert aura lieu le dimanche 16 février 2025 à 17 heures à la chapelle des Dix Mille Martyrs du Landeron. Les réservations sont recommandées et peuvent être effectuées sur le site officiel des Trouvailles Classiques du Landeron. Les concerts sont généralement suivis d'un apéritif, offrant l'occasion d'échanger avec les artistes et les autres spectateurs dans une ambiance conviviale. Ne manquez pas cette occasion unique de découvrir l'arpeggione dans son répertoire original, interprété par des musiciens de talent, dans un cadre historique et enchanteur.

Céline

### Impressum

#### Imprimerie du Courrier S.A.

Rue des Fossés 12 - CP - 2520 La Neuveville

contact@imprimerieducourrier.ch

www.imprimerieducourrier.ch / 032 751 21 79

Direction: Manuela Belmonte

Publicité: Diane Cerda

contact@imprimerieducourrier.ch

Rédaction: Céline Latscha

redaction@imprimerieducourrier.ch

Mise en page: William Dutoit

Annonces: noir-blanc, 0.70ct mm + TVA 8,1%

couleur Fr. 1.- mm + TVA 8,1%

Tirage: 4000 exemplaires

Parution: tous les vendredis



Bienne

# Pour rendre l'espace public inclusif



En pénétrant dans une salle de conférence du CC.CH Communications Center à Bienne, la présence massive et inhabituelle, pour la région, de journalistes équipés jusqu'aux dents m'a tout d'abord interpellé: «*Et si je m'étais trompé de salle?*» Tout indiquait que seul Roger Federer ou une star de la pop musique pouvaient être à l'origine d'un tel remue-ménage. Puis en voyant certaines figures emblématiques de la Société philanthropique suisse UNION, j'ai compris que la thématique des personnes en situation de handicap ne laissait plus les médias indifférents comme ce fut hélas le cas beau-coup trop longtemps. Il n'est pas impossible que cet engouement fort surprenant, mais ô combien mérité et justifié, découle de l'écho retentissant des Paralympiques de Paris 2024. A la table des intervenants, aux côtés de Philippe Croizon et Thierry Garot, on retrouvait une belle brochette de personnalités. On pense à Laurent Duvanel, président central de PROCAP Suisse; à Fredy Barth, pilote de course ambassadeur d'UNION; au conseiller national Erich Hess (UDC) ainsi qu'au député du PEV Philippe Messerli. Respectivement président du collège et président des fonds d'UNION au comité central, Christian Heinger et Pierre-Alain Schwarb étaient également de la partie.

## UNION: secrète? Non discrète

Avant de s'attarder sur l'application mobile «*Very Important Parking*», il n'est pas inutile de rappeler que la Société philanthropique suisse UNION a été créée le 23 décembre

1843 à Sonvilier par deux jeunes gens, Fritz Marchand et Jules-César Wille. Pour lutter contre la misère, le chômage, l'alcoolisme et les incendies, ils décidèrent d'apporter leur contribution à cette région meurtrie en fondant un petit groupe dont le but serait d'apprendre aux futurs membres à devenir vertueux et à s'entraider. Ne comptant que quelques membres au départ, la Société en totalise aujourd'hui près de 1'800, répartis dans trente-huit cercles, dont onze en Suisse alémanique. Contrairement à certains clichés infondés, l'UNION n'est pas une société secrète, mais simplement discrète. En effet, la recherche du vrai et du bien n'a pas besoin de publicité pour s'affirmer et s'exprimer. UNION s'articule également autour de deux autres axes:

-la pratique de l'amitié et la promotion du développement moral

-l'entraide par la création d'œuvres de secours, d'assistance et de bienfaisance.

## Pouvoir foncer sans se poser de questions

Lancée il y a neuf mois en France et jeudi dernier en Suisse, l'application «*VIP*» répertorie déjà 800'000 lieux et places de parking et a dépassé le cap des 56'000 utilisateurs. Cette application permet aux personnes à mobilité réduite (et pas seulement les personnes en fauteuil roulant) de trouver très facilement les places de parking qui leur sont réservées et disponibles. «*L'idée, c'est n'est pas seulement de recenser des places de parking, mais également des commerces, des cinémas, des*

*pharmacies, des restaurants, bref l'espace public en général pour que les personnes concernées puissent enfin se dire sans se poser de questions «fonce, on va trouver ce qui répond à nos besoins!»* relève Philippe Croizon. «*Le paradoxe, c'est que les politiques restent sourds à nos revendications, mais pas la société qui est prête à nous écouter. Et ça, c'est déjà un sacré changement*», poursuit-il. «*On appartient au monde du silence et de la souffrance. Notre cause n'est pas vendeuse. Et surtout, nous avons déjà tellement d'obstacles à franchir au quotidien que l'idée de porter nos soucis aux politiques ne nous effleure même pas l'esprit. Les chasseurs et les agriculteurs mobilisent les foules car ils sont puissants. De notre côté, nous ne sommes pas fichus d'en faire autant. Vous savez, dans les pays qui ont fait avancer notre cause au niveau des infrastructures, on se sent comme tout le monde. En France, ce n'est donc pas nous qui sommes en situation de handicap, mais la société.*» Jeudi dernier, à Bienne, le lancement de cette application en Suisse a été marquée par un acte symbolique, soit le coupé de ruban effectué par l'ancien maire de Bienne Hans Stöckli sur une place de parking réservée aux personnes en situation de handicap. Plus que jamais, l'adage «*l'UNION fait la force*» prend tout son sens avec cette application rimant avec inclusion. On précisera encore que l'application «*VIP*» est téléchargeable gratuitement sur Google Play et AppStore.

Olivier Odiet

**Informations:**  
[www.very-important-parking.ch](http://www.very-important-parking.ch)





Succession de Johnny Schwab SA

www.pfgerber.ch

Plateau de Diesse  
La Neuveville  
à votre service jour et nuit

Valentine Gerber

Tél. 032 751 21 21



Chambre d'économie publique Grand Chasseral

## Le HC Bienne vu sous un angle différent



Le directeur de la Chambre d'économie publique Grand Chasseral Patrick Linder (à gauche) et le responsable commercial du HC Bienne, Sébastien Meyer. (photo oo)

En plus de relever des défis sportifs, le HC Bienne doit en parallèle s'activer en coulisses pour boucler un budget qui se monte à 20,2 millions. C'est justement cet aspect économique que la Chambre d'économie publique Grand Chasseral a souhaité mettre en lumière lors d'une conférence publique proposée en collaboration avec le club seelandais mercredi 5 février au CIP à Tramelan. L'importante fréquentation enregistrée pour l'occasion en dit long sur l'intérêt que suscite le HC Bienne dans la région du Grand Chasseral. Mais est-ce vraiment une surprise ?

PME dans le domaine du sport et du divertissement, le HC Bienne détient un pouvoir de fascination qu'une entreprise dite standard n'est pas en mesure d'égaliser pour la simple et bonne raison que c'est le facteur émotionnel qui se trouve à l'origine de cet engouement exceptionnel. Comme le club est surtout visible par l'écho médiatique qui émerge du sport, la Chambre d'économie publique Grand Chasseral a souhaité mettre en exergue la partie cachée de l'iceberg par le biais d'une conférence publique réunissant, pour sa première partie, Stéphanie Mérillat, coprésidente, et Sébastien Meyer, directeur commercial. Après une brève introduction du directeur de la Chambre d'économie

publique Grand Chasseral Patrick Linder, les intervenant-e-s mentionné-e-s ci-dessus ont tour à tour éclairé l'auditoire de propos limpides et pertinents.

**-Stéphanie Mérillat :** « Au HC Bienne, il y a une partie visible, les résultats sportifs, que vous vivez avec nous à la Tissot Arena ou par médias interposés. A la différence d'une entreprise traditionnelle, lors d'un match, on assiste à des scènes qu'on ne verrait pas à la Migros, par exemple. En plein magasin, vous n'avez jamais entendu personne crier « vos carottes sont mal alignées, c'est un scandale ! ». Or, à la Tissot Arena, c'est totalement différent. On se retrouve sans cesse sous le feu de la critique : « Pourquoi cet alignement-là, pourquoi ci, pourquoi ça ! Nous sommes sans cesse confrontés à ce vecteur émotionnel qui n'entre pas en jeu dans une PME classique. Après, il ne faut pas se leurrer, l'argent reste le nerf de la guerre. Nous devons constamment en générer pour le réinvestir dans le club. Avec un budget de 20,2 millions, on navigue seulement entre la 8<sup>e</sup> et la 9<sup>e</sup> place de la National League. Il existe notamment un fossé avec des clubs comme Zurich et Lausanne dont le budget doit tourner autour des 40 millions. Si aucune réflexion n'est menée pour que la National League reste équilibrée,



De gauche à droite: Toni Rajala, Jérémie Bärtschi et Laurent Kleisl. (photo oo)

j'ignore combien de temps il sera encore possible de régater financièrement avec les grosses cylindrées, ma crainte étant que la différence colossale entre les budgets ne se creuse encore davantage. S'agissant de la Tissot Arena, on nous reproche souvent d'avoir vu trop petit. Il y sans doute quelque chose à dire, c'est vrai, mais je préfère jouer dans un stade plein qui a une âme et maximiser son potentiel plutôt que de se retrouver dans une patinoire vide, sans vie, comme ce fut le cas au Hallenstadion de Zurich par le passé. »

**-Sébastien Meyer :** « Le HC Bienne est une PME qui emploie 76 salariés, mais ce sont plus de 300 personnes qui travaillent en lien avec le club. L'avantage de bénéficier d'une manne financière importante provenant de nos partenaires, donateurs et sponsors, c'est que nous ne sommes pas tributaires d'un seul mécène qui, le jour où il retire ses billes sur un coup de tête, met tout le club en péril. Après, nous n'avons pas d'autre choix de diversifier nos activités, comme le secteur gastronomique, par exemple. Il faut aussi comprendre que c'est grâce à ces différentes sources de financement qu'il est possible de bâtir une équipe compétitive. En clair, nous devons constamment innover pour grandir, tout en veillant évidemment à ne pas perdre notre esprit familial. Voilà quelques années que Bienne a choisi de se positionner comme le club phare de la région. Une démarche qui porte ses fruits puisque même depuis l'arrivée du HC Ajoie en National League, on peut compter sur la fidélité de nos supporters domiciliés dans l'Arc jurassien. »

Olivier Odiet



Nods - Un week-end pour célébrer le sport

## La SDN s'associe au Musée JaYa Sports pour une exposition unique

La Société de Développement de Nods (SDN) s'apprête à offrir aux passionnés de sport une opportunité exceptionnelle. Les 8 et 9 mars prochains, le village de Nods accueillera une exposition temporaire dédiée aux trésors du Musée JaYa Sports, une collection privée remarquable qui, faute de locaux permanents, reste habituellement à l'abri des regards.

Jaïr Geiser et Yanis Saxer fondateurs du Musée JaYaSports, sont des collectionneurs passionnés. Malgré l'absence de local pour leur musée à La Neuveville, ils continuent d'enrichir leur collection en parcourant les événements sportifs majeurs. Lors des derniers Jeux Olympiques de Paris, il a approché avec courtoisie de nombreux athlètes, obtenant des autographes et des objets uniques. « C'est dommage que tout ça reste dans des cartons », a-t-il confié lors d'un reportage.

Touchée par cette situation, la SDN a décidé d'agir. « Quand j'ai vu le reportage, je me suis dit que ce serait formidable de partager ces trésors avec le public », explique Natacha Perrinjaquet, membre de la SDN et conseillère communale en charge de formation, de la culture et des affaires sociales. Ainsi est née l'idée d'une exposition temporaire au Battoir de Nods.

Le programme est riche et varié. Le vendredi 7 mars sera dédié aux écoliers locaux, avec des visites guidées, des quiz et des défis interactifs. Jaïr et Yanis prévoient même de remettre des cartes signées par des athlètes en guise de prix. « Ils organiseront des quiz, des défis et d'autres activités similaires. » précise Maryline Scemama, présidente de la SDN. Les 8 et 9 mars, l'exposition sera ouverte au public de 10h à 15h, avec des stands de hot-dogs et de crêpes pour ravir les visiteurs.

Le thème de l'exposition sera multisport, offrant une vision globale des disciplines représentées dans la collection du musée



JaYa Sports. « On a décidé de faire quelque chose de multisport. Comme ça, ce sera plus facile pour eux de préparer l'expo », indique Natacha Perrinjaquet. Cette approche permettra aux visiteurs de découvrir une variété d'objets et d'histoires liés au monde du sport. Organiser un tel événement demande une préparation considérable. « Je me suis rendu compte que ça leur demande énormément de travail », admet Maryline Scemama. Cependant, la passion de Jaïr et Yanis et le soutien de la communauté rendent ce projet possible. "C'est une chance unique de partager ces trésors avec le public", souligne-t-elle.

Cette initiative illustre l'importance de la collaboration communautaire pour préserver et valoriser le patrimoine sportif. Elle offre également une plateforme à des collections privées qui, autrement, resteraient méconnues. « C'est une belle opportunité de montrer tout ce qui est dans des cartons suite à la fermeture du musée », conclut Natacha Perrinjaquet.

Ne manquez pas cette occasion unique de plonger dans l'histoire du sport et de découvrir des objets rares lors de ce week-end exceptionnel à Nods.

Céline

Café-théâtre de La Tour de Rive

# Savary-Kobel

## Samedi 22 février 2025 à 20h30

UNE CELLULE GRISE POUR DEUX - comédie

Michel est un cambrioleur chevronné qui a l'habitude de travailler seul. Mais malheureusement pour lui il va s'associer le temps d'un casse avec Serge, un véritable loser. Après un cambriolage manqué, nos deux gangsters vont se retrouver enfermés dans une même cellule... N'oubliez pas de réserver vos places à l'avance via notre site internet [www.latourderive.ch](http://www.latourderive.ch)

L'équipe de la Tour de Rive

Consultez gratuitement  
en ligne Le Courrier  
[www.imprimerieducourrier.ch](http://www.imprimerieducourrier.ch)





## Le passé disparu par Charles Ballif



La Neuveville, ~1940, Tour Rouge vue depuis la Tour Carrée (collection Charles Ballif)

Découvrez notre nouveau site internet et retrouvez les anciennes éditions du Courrier et de la Feuille Officielle sur

[www.imprimerieducourrier.ch](http://www.imprimerieducourrier.ch)

**LES COURAGEUX**

DRAME DE JASMIN GORDON

AVEC OPHELIA KOLB, JASMINE KALISZ SAURER, PAUL BESNIER



Quand le directeur de l'école de son cadet lui affirme qu'elle devra bien finir par se mettre à respecter les règles, Jule, les yeux dans les yeux lui répond posément « Et bien non ». En rupture de ban, mère seule tentant d'élever vaillamment que vaillent ses trois enfants, elle sait que le courage est la dignité des pauvres. Il leur donne la force d'avancer malgré tout.

SA 15 ET DI 16 FÉVRIER À 20H30  
12 ANS - 1H20 - CH - 2024

**LA CHAMBRE D'À CÔTÉ**

DRAME DE PEDRO ALMODOVAR

AVEC JULIANNE MOORE, TILDA SWINTON



Ingrid (Julianne Moore) et Martha (Tilda Swinton), amies de longue date, ont débuté leur carrière au sein du même magazine. Lorsqu'Ingrid devient romancière à succès et Martha, reporter de guerre, leurs chemins se séparent. Mais des années plus tard, leurs routes se croisent dans des circonstances troublantes...

DI 16 FÉVRIER À 17H EN VOST  
12 (14) ANS - 1H47 - ES - 2025

**JE SUIS TOUJOURS LÀ**

DRAME DE WALTER SALLES AVEC FERNANDA TORRES, SELTON MELLO, FERNANDA MONTENEGRO



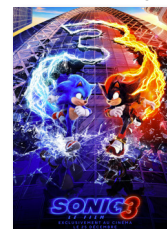
Brésil, 1971: l'ancien député de gauche, Rubens Pavia, vit avec sa famille l'ambiance vibrante des années 70 à Rio de Janeiro. L'emprise de la dictature militaire fait partie de son quotidien. Un jour, Rubens est enlevé par des sbires – et disparaît. Sa famille ne sait pas où il se trouve – ni s'il est encore vivant. Eunice, son épouse, tente de le retrouver et d'obtenir des informations sur ce qui est arrivé à son mari bien-aimé.

VE 14 FÉVRIER À 20H30 EN VOST  
12 (14) ANS - 2H17 - BR - 2024

**SONIC 3**

ANIMATION DE JEFF FOWLER

AVEC BEN SCHWARTZ, JAMES MARSDEN



Sonic, Knuckles et Tails sont confrontés à un nouvel adversaire extrêmement puissant: Shadow, un méchant mystérieux doté de pouvoirs énormes et presque inimaginables. Comme leurs capacités sont inférieures à tous points de vue, Team Sonic doit faire une alliance inattendue pour arrêter Shadow et protéger la Terre.

SA 15 ET DI 16 FÉVRIER À 14H  
10 ANS - 1H50 - US - 2024

POUR LES HORAIRES DÉFINITIFS OU LES CHANGEMENTS DE DERNIÈRE MINUTE, CONSULTEZ LE PROGRAMME SUR [WWW.CINE2520.CH](http://WWW.CINE2520.CH).



À louer a Diesse Route de Nods 16  
**GRAND 4.5 PCES 130 M<sup>2</sup>**  
 2 Salle de bain, cheminée, balcon, garage, cave.  
 Loyer: CHF 2000.-/charges comprises  
 ☎ 079 251 25 36

Recherche à La Neuveville  
**STUDIO MEUBLÉ**  
 ☎ 079 449 08 67

**CHERCHE GARAGE A LOUER  
 A LA NEUVEVILLE POUR  
 VOITURE DE COLLECTION.**  
 ☎ 079 664 30 48

À louer de suite à La Neuveville  
**APPARTEMENT DE 4.5 PCES  
 DE 130 M<sup>2</sup> MANSARDÉ**  
 Loyer sans charges: CHF 1'600.-/mois  
**APPARTEMENT DE 2.5 PCES  
 DE 73 M<sup>2</sup> AVEC BALCON**  
 Loyer sans charges: CHF 1'500.-/mois  
 Possibilité de louer une place de parc et garage  
 Avec vue sur le lac de Biemme et les Alpes  
 Proches des écoles  
 Visites et renseignements: 032 751 24 81




Une autre idée de l'immobilier

**Vous vendez votre maison ?**  
 Faites confiance à une courtière établie depuis longtemps dans la région.  
 Les valeurs humaines sont au cœur de mon métier. Je vous accompagne de manière personnalisée et sur-mesure.  
 Rencontrons-nous pour un premier rendez-vous sans engagement.

**Laurence Schmutz**  
 032 566 70 30  
 Chemin du Stand 3  
 2515 Prêles  
 www.viaterra.ch info@viaterra.ch

**INDÉPENDANT POUR  
 TRAVAUX DE RÉNOVATION  
 PEINTURE, CARRELAGE, SALLE DE  
 BAINS, NETTOYAGE, PLÂTRERIE ETC.  
 DEVIS GRATUIT.**  
 ☎ 078 228 50 33

**COURS DE REIKI USUI I:**  
 Apprendre cette méthode est une belle façon de prendre soin de soi et d'aider les autres.  
 Formation reconnue ASCA.  
 Les 4 (19h-22h), 5 et 6 avril (9h30-18h30) à Colombier dans un cadre chaleureux.  
 Renseignements et inscription: La Reliance  
 079 525 00 50 ou 079 598 58 39  
 info@lareliance.ch www.lareliance.ch



COUVERTURE ETANCHEITE FERBLANTERIE ECHAFAUDAGES

BURKHARD - SUNIER  
 Succession Vuillemin  
 2520 La Neuveville

Tél. 032 751 34 50  
 www.bv-toitures.ch  
 contact@bv-toitures.ch



*Vous aimeriez construire, une expertise vendre, un conseil, transformer, un devis.*

Nos entreprises s'occupent de tous vos désirs.

info@sambigiagio.ch Rue de la Gare 10  
 www.sambigiagio.ch 2525 Le Landeron  
 archimmo@sambigiagio.ch 032.751.24.81




**À L'AFFICHE**

**LES COURAGEUX**  
 SA 15 ET DI 16 FÉV. À 20H30  
**LA CHAMBRE D'À CÔTÉ**  
 DI 16 FÉV. À 17H EN VOST  
**JE SUIS TOUJOURS LÀ**  
 VE 14 FÉV. À 20H30 EN VOST  
**SONIC 3**  
 SA 15 ET DI 16 FÉV. À 14H

**PROCHAINEMENT**

**MON INSÉPARABLE  
 THE BRUTALIST  
 PADDINGTON AU PÉROU  
 UN PARFAIT INCONNU  
 LES COULEURS DE L'AUTISME**

**WWW.CINE2520.CH**

Samedi 22 février 2025 à 20 h 30



**Savary - Kobel**

Café-théâtre de la Tour de Rive à La Neuveville

**Nous nous engageons pour des montagnes bien vivantes.**  
 aidemontagne.ch




**Garde d'enfants à domicile CRS**  
 Aide rapide en cas d'urgence

→ 032 329 32 77  
 → crs-berne.ch/garde-denfants

Croix-Rouge suisse  
 Schweizerisches Rotes Kreuz  
 Canton de Berne - Kanton Bern

**DES TRAVAUX D'IMPRIMERIE ?**

Flyers,  
 Cartes de visite,  
 Faire-part,  
 Enveloppes,  
 Menus,  
 Papeterie d'entreprise,  
 Vos projets en tous genre.



**Nous sommes là pour vous aider, laissez-vous impressionner!**

contact@imprimerieducourrier.ch | www.imprimerieducourrier.ch